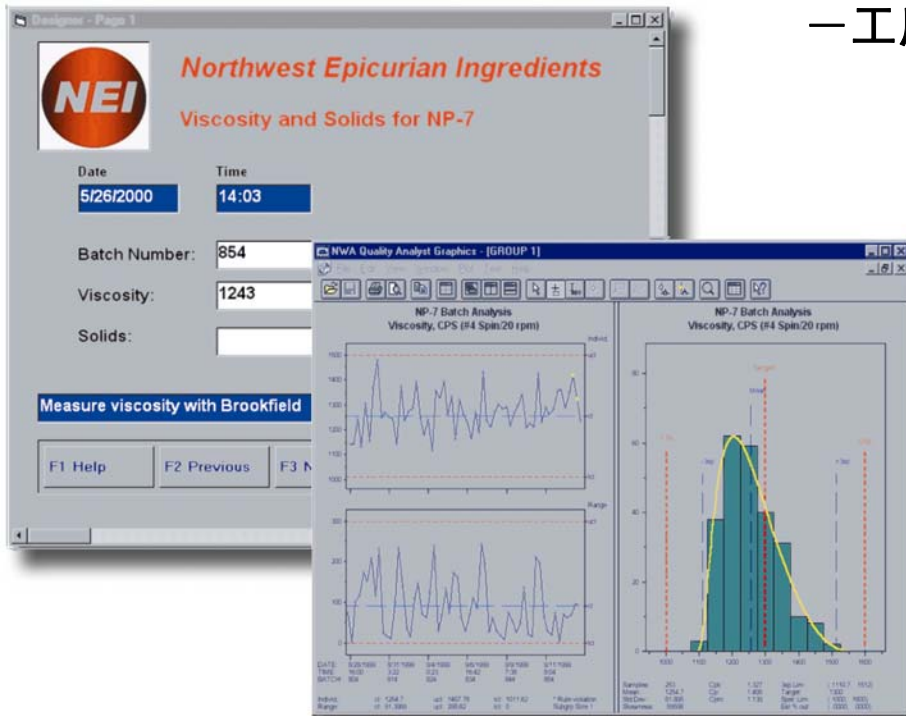


NWA

Quality Monitor[®]

— 工厂车间数据采集及分析



- 详尽的 SPC 控制图制作及分析
- 自动化数据获取及报警功能
- 易于和条形码及测量设备连接
- 与制造数据系统的高度集成
- 全屏可视化图形设计
- 向导式组态配置 可读写外部数据库

产品概述

NWA 品质监控 (QM) 软件为制造厂及实验室提供一个单一的、统一的数据采集及分析解决方案, 它可以是单机运行, 也可以是基于网络系统。许多世界级的制造商及实验室使用 QM 软件提高数据采集的精度及效力, 使之更紧密地监控过程及设备状态, 从而在故障发生之前快速地识别和诊断潜在问题。品质监控 (QM) 软件自动化采集现场测试站数据, 标准化测试及数据采集工作流程, 以及在整个运作团队中提供一个实时的产品质量及设备状态反馈。概括而言, 品质监控 (QM) 软件帮助制造企业及实验室改进过程, 提高产品质量, 延长设备寿命以及降低成本。

统一化解决

通过使用 NWA 品质监控 (QM) 软件, 所有的工厂车间工作站将使用同一核心软件来完成每项不同任

务的组态配置。操作员界面及控制图格式将标准化。具有特定涵义的文本以及在线帮助系统使你很容易地标准化操作规程以及满足供应商认证程序要求。概括而言, 品质监控 (QM) 软件提供您一个在整个企业范围内统一化的数据采集、处理和实时 SPC 控制图制作及分析平台。

优良的性价比

NWA 品质监控 (QM) 软件具有优良的性价比, 包括实施单一的用户工作站及集成工厂范围内的信息系统。无需过高的价格即可完成软件实施与维护支持, 用户可以使用现有人员来完成系统安装及组态。NWA 品质监控 (QM) 软件完全可以将企业质量控制人员及设备巡检人员从人工记载、文档转录以及数据控制图人工制作等繁琐的事

NWA 软件广泛用于世界级制造企业及实验室, 帮助他们提高数据采集的效力及精度, 使得他们更紧密地监控生产过程及设备状态, 从而在事故发生之前, 能够快速识别和诊断潜在问题。

务中释放出来, 使他们能够从事更有创造性的工作, 同时, 减少由于人工操作带来的失误。由于 NWA 品质监控 (QM) 软件能够从所有的测量及接口设备中采集数据, 这样, 就避免您由于使用不同软件连接不同设备而带来的有关培训、管理及维护等大量重复性开销。

NWA 品质监控 (QM) 设计器



设置简单

NWA 品质监控 (QA) 软件将一个全屏可视化设计器和向导式设置工具包组合在一起, 提供用户一个简单易用同时又可以满足绝大多数数据采集要求的组态配置环境。

用户化数据输入屏可以通过用户熟悉的拖拉及点击制作完成, 您可以从各种预先设定好的模板中来选择, 也可以使用绘图板完成全部个性化的用户界面设计。

简单易用

NWA 品质监控 (QM) 软件的灵活设计能力把用户界面很好地将测试项要求以及用户能力匹配起来。数据采集及分析可以根据你的标准操作规程及用户要求标准化。设计特点包括:

- 完全可定义的全屏用户界面
- 点击或功能键操作
- 在线的文本帮助
- 内置的计算及查询表格
- 对超出指标范围及控制条件的可视和有声报警
- 自动化或单点击 SPC 控制图制作
- 键盘输入及设备输入数据有效性检查

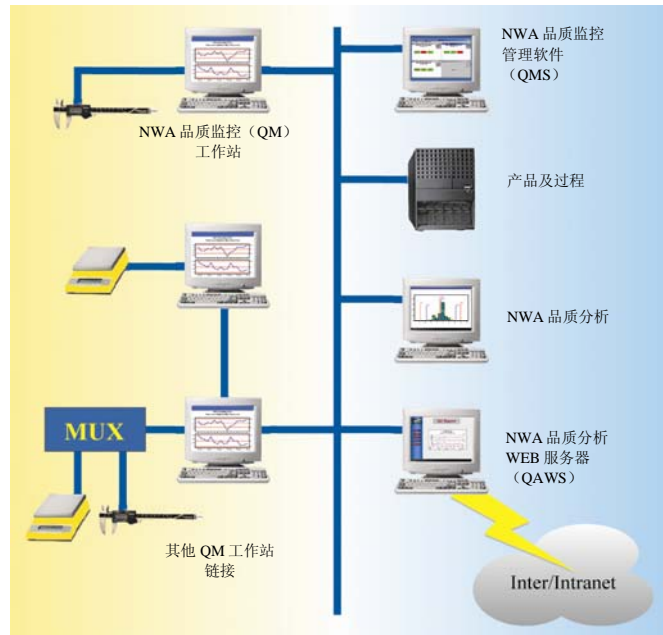
易于集成

NWA 品质监控软件可以作为您生产制造车间测试站一部分, 也可以作为过程信息系统的重要组成部分。集成特点包括:

- 可以与任一 ODBC 兼容的数据库直接连接
- 本地或分布式报警

工厂车间品质数据采集

品质数据管理、分析及报告



- 可以和许多知名的 MES、CIM、ERP 以及 LIMS 系统集成
- 自动化网络恢复
- 易于和 NWA 系列分析及报告产品共享数据

易于连接

在设置工厂车间数据采集时, 测量设备和 PC 机的接口会是一部分非常麻烦的工作。NWA 品质监控 (QM) 软件具有众多的预先组态的设备接口, 包括: 电子计量、测量仪器, 以及多路处理器, 以及许多特殊的设备。

在 NWA 品质监控 (QM) 数据输入屏中加入设备接口输入, 通常只需要几次鼠标点击即可完成。另外, 设备及端口组态工具使得新设备接口设置及通讯调试轻而易举。

系统要求

- Windows 95/98/ME/NT4/2000/XP/Server2003
- 基于 PC 的 LAN (NT, Novel, 等)

推荐的最小系统要求

- QM 设计器
奔腾 266 MHZ
32 MB RAM
- QM 工厂车间工作站
奔腾 120 MHZ
16 MB RAM

注: 更慢的系统也可能可以用于工厂车间工作站, 这要依赖于数据输入屏的大小及复杂程度