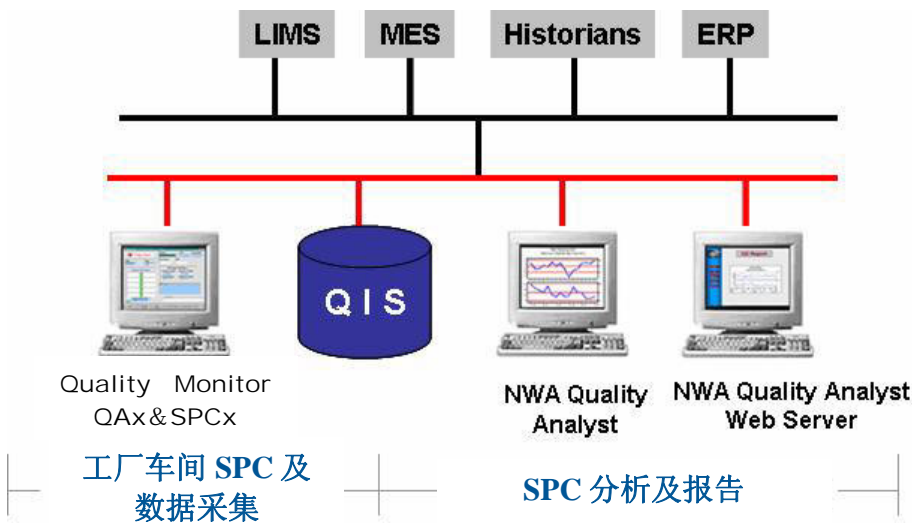


# NWA

# QIS

## 品质信息服务器

—品质信息数据库管理及组态软件



- 简单易用的品质数据库设置及组态软件
- 与 NWA 系列软件的无缝集成
- 与工厂现有信息系统数据共享简单易行
- 低门槛的日后支持及运营要求
- 品质信息的多样化管理，包括：测量数据、指标、原因及措施等等。

### 产品概述

NWA 品质信息服务器 (QIS) 是一个形式多样、规模可变的品质信息数据库管理软件。它和 NWA 在线和离线的 SPC 品质监控和分析软件一起，提供用户一个详尽的品质控制解决方案。

QIS 提供一套简单易用的数据库组态及管理工具包，使得 NWA 软件用户方便地生成和管理一个全方位的品质信息数据库系统。

QIS 可以很容易地与其他制造及企业管理系统集成，为企业更好、更快地决策提供一个简单、无缝的品质信息访问手段。

QIS 独特设计支持信息数据库系统分步实施，同时，可以很容易地根据企业制造及管理信息环境的改变而变动。用户可以选择他们需要在 QIS 管理的的信息，并与其他数据库系统中住留和管理的的信息进行集成。

### 主要特征

- ❖ 简单易用的组态及管理工具可以大大地节约 IT 资源的前期投入，以及日后的经营费用；
- ❖ 直观化地数据库设计以及数据库视图简化与其他软件的集成工作；
- ❖ 很方便地根据企业已有信息系统进行调整，从而共享与品质相关的数据及管理信息；
- ❖ 为任意的品质信息组合，提供了一套详尽的管理功能：

- 测量数据
- 残次数据
- 描述性信息
- 指标
- 指配原因 / 纠错措施
- 查询表格

### 简单易用的配置及管理

QIS 的设计利用了 NWA SPC 软件高度可组态化的特点，简化数据库设计、配置和管理

QIS 与 NWA 系列软件共同使用，极大地简化了集成化品质信息系统的复杂程度，同时，也可以大大地减少 QIS 配置及管理工作量。

**NWA 品质信息服务器 (QIS) 为用户提供一个简单容易、规模可调、易于管理的数据库工具，为用户拥有一个详尽的、集成化的品质信息系统提供保障。**

## 适应未来

制造业的信息体系是随着技术和服务的发展而快速变化的。很多制造企业都在进行企业管理系统、MES 和其他过程管理系统的改造。ISA S-95 及 S-88 标准可以帮助指导这些变化。

NWA 品质信息服务器 (QIS) 从起初设计就充分考虑了这一变化的环境。随着环境的发展, 某个指定的品质信息的管理职责可能会转入或转出 QIS 系统, 而根本的一些品质信息会保留, 用户的知识和经验将不会破坏。NWA 品质分析、品质监控等在线和离线的 SPC 软件的详细组态信息将被完全保护。

## 易于和第三方集成

QIS 数据库使用简单的、方便查询的表格结构, 通用化的设计使得外部应用软件容易连接和访问需要信息。内置的数据库视图提供简单的数据集, 可以被面向用户的软件程序非常容易地访问, 如: 微软的 Excel、Access、和其他软件。

## 高效运作

QIS 的模块化设计及直观的组态工具使得用户可以在厂级或生产线上实施一个全面的品质控制解决方案, 确保系统的高效率以及更广泛地实施和使用。

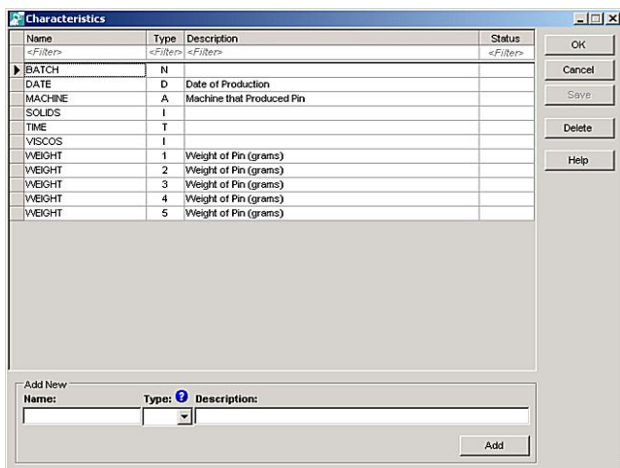
## 分段式系统开发

对于多个生产厂所的企业来说, 分阶段实施一个复杂的系统尤为必要。NWA 产品的组件化理念使得分阶段开发和实施非常容易、有效。

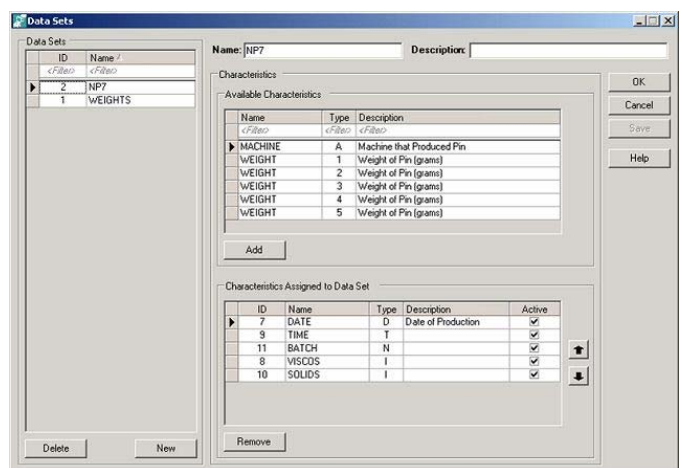
NWA 的品质分析 (QA)、品质监控 (QM) 等软件可以先于 QIS 实施, 这些软件可以很容易地用 QIS 集成在一起, 而不会影响已有软件的效益。这使得用户能立即从购得的软件中获取效益, 而不需要一直等到数据库的开发完成, 也不需要为这种多样化的选择花费不必要的费用。

## NWA QIS 与 NWA 产品的集成

- ❖ 自动化生成 NWA 品质分析 (QA) 数据集, 并带有所有数据连接定义;
- ❖ 自动加入 NWA 品质监控 (QM) 设计软件的数据库连接组态;
- ❖ 支持中心化及分散化数据库模式
- ❖ 与当前版本的 MS SQL Server 及 ORACLE 数据库匹配运行。
- ❖ 为工厂全方位的品质系统提供全面的数据流和管理; 连接工厂车间 (NWA 在线软件: QM, QAx), 离线分析 (QA) 及网络报告系统 (QAWS);
- ❖ 为常规的 SPC 和品质相关的报告系统提供数据, 易于和其他工具集成, 如水晶报表等。



用字符表格生成并保存测量值、属性、描述变量的主列表



简单地点击数据集表格界面, 分配主列表中的变量, 生产数据集