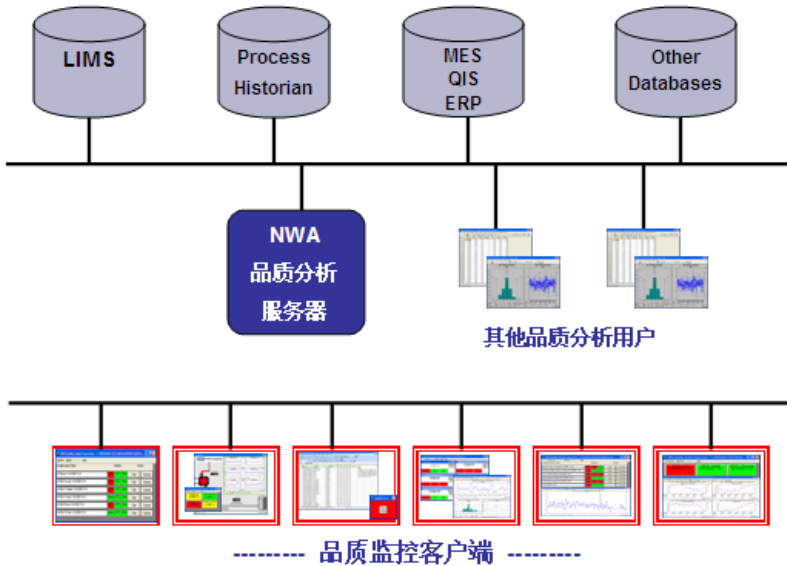


NWA

QAS 品质分析服务器



- 基于 SPC 数据分析的实时产品质量或过程控制参数品质报告、状态指示及报警管理软件
- 集成全厂范围数据的 SPC 制程分析，包括：过程历史数据；实验室信息系统数据；MES / QIS / ERP 系统数据（如：KPI 等）；等等
- 简单直观的状态显示，一屏总览全局
- 详尽的后台数据分析及报警处理支持功能

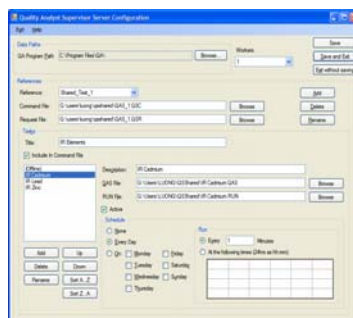
产品概述

NWA 品质信息服务器（QAS）是一套实时的、覆盖全企业范围的 SPC 及制程分析及报告系统软件。企业管理者及操作人员每天都要面对许多数据，如何从海量的数据中及时获取有价值的信息，从而实时地了解生产及经营状况，准确预测未来，是企业面临的难题。NWA 的 QAS 软件包可以集成企业具有的各种数据系统（其中包括：过程历史数据库，LIMS，MES 及 ERP，等等），通过统计过程控制（SPC）分析的方法，为企业管理者及操作人员提供实时的状态指示、例外报告及 SPC 控制图分析。QAS 可以根据历史数据及指标要求，自动计算和调节控制参数和指标的控制限值、目标值，确定数据的运行规律，为用户提供一个完全面向过程数据的用户化状态指示面板。QAS 可以提供用户故障预估报警，从而帮助用户全方位地了解生产状况，有效地避免故障发生，提高产品质量及生产效率。

QAS 主要构成

QAS 是一套服务器 / 客户端结构的应用软件包，它主要有以下几部分组成：

- 1) 客户端软件：显示实时的指示状态或例外报告；调用所选过程或质量参数的 SPC 控制图；确认报警状态；输入相关的注评、原因及相关纠错措施
- 2) 服务器软件：管理数据库连接；SPC 计算及控制图制作准备；将显示结果发送至客户端
- 3) 品质解析软件：基于连接的数据库系统，后台运行品质分析软件；侦测 SPC 报警及指标；生成 SPC 控制图。



QAS 组态

QAS 的客户端组态可以通过 QA 的 RUN FILE 自动化向导来完成。QAS 的数据源设定，客户端状态文件以及更新频率等等均可以通过填写表格的方法来完成。整个组态过程简单、易行。

主要特征

提供近似实时的报警生成、事件侦测及 SPC 控制图：

- 可以连接任一 ODBC 兼容数据库
- 侦测产品指标及 SPC 模式违背
- 提供可视化状态显示及交互式图形显示
- 显示指令调用或连续更新的 SPC 控制图
- 允许用户对不同参数设定更新频率，报警侦测窗口及报警门值

使用 NWA 品质分析 (QA) 软件，进行 SPC 分析，控制图制作及数据库连接：

- 支持所有 QA 软件 SPC 控制图
- 利用与 QA 相同的数据库连接方式方法
- 通过 QA 软件的 RUN File 自动化向导进行分析和控制图制作

监控过程、产品及管理等各种参数的任意组合

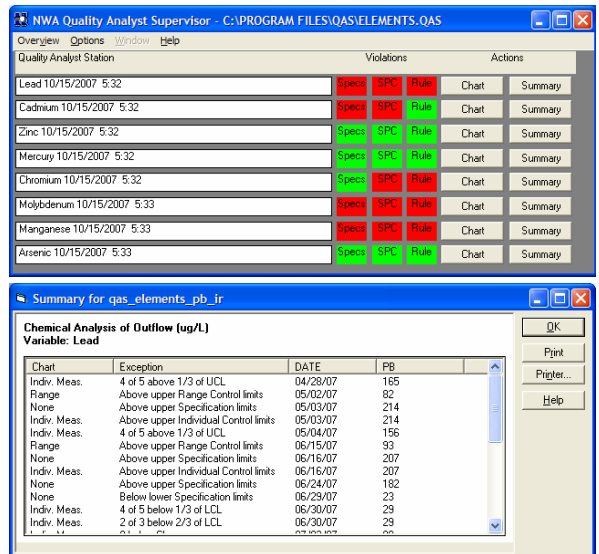
- 可以同时连接 ODBC 兼容的过程数据库、LIMS 及各种管理系统 (MES, ERP) 数据
- 在一个显示画面中，监控来自多个数据源的多个不同参数

包括报警确认及 AC/CA (可指配原因 / 纠错措施) 功能：

- 用户可以根据权限设定，确认报警
- 确认后报警可自动其他显示状态画面
- 报警确认前，可设定要求选择 AC
- AC、CA 及注解可以分配至任意数据点及事件
- AC/CA 的历史数据值可以用 QA 分析和报告

支持自动和指令更换产品

- 产品更换可以通过外部触发或用户输入
- 自动切换数据源、过程参数、产品指标及显示模式。



主要优点

- 所有客户端状态及图形均用 XML 语言编写，具有高度可兼容性
- 服务器软件采用多线程 .NET 技术，具有很强的可塑性
- 简单易用、方便实施
- 可以与多种数据库连接，实现一体化的监控方案
- 实时的数据状态指示，可以帮助你及时发现并解决问题
- 具有 NWA 品质分析软件 (QA) 的所有功能，并可以与 NWA 其他产品无缝集成
- 维护简单、方便



联系信息

美国西北分析有限公司上海代表处

地址：上海市淮海中路 300 号香港新世界大厦 47-A5 室

电话：+86 21 51162812 传真：+86 21 51162882

电子邮箱：ChinaSales@nwasoft.com

网页：www.nwasoft.com